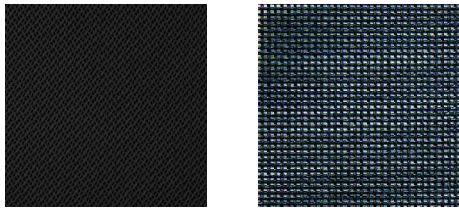


T3 ŽIDLE KANCELÁŘSKÁ KONFERENCEČNÍ - MATERIÁLOVÁ SPECIFIKACE

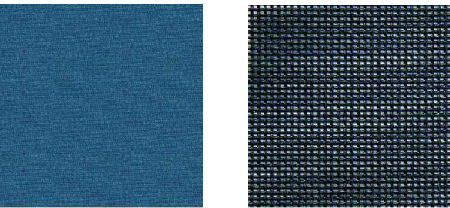
- KONSTRUKCE: OTOČNÁ ŽIDLE NA KOLEČKÁCH, VÝŠKOVĚ STAVITELNÝ PÍST, S PODRUČKAMI A HLAVOVOU OPĚRKOU
- OPĚRÁK: OPĚRÁK ČALOUNĚNÝ SAMONOSNOU SÍŤOVINOU, BARVA ČERNÁ, VÝŠKOVĚ NASTAVEITELNÁ HLAVOVÁ OPĚRKA - ČALOUNĚNÁ
- SEDÁK: SEDÁK CELOČALOUNĚNÝ, BARVA ČERNÁ
- DOPLŇKY: VÝŠKOVĚ STAVITELNÝ PÍST. LEŠTĚNÝ ČTYČRAMENNÝ HLINÍKOVÝ KŘÍŽ. PEVNÉ PODRUČKY Z LEŠTĚNÉHO KLINÍKU
- POTAHOVÁ LÁTKA:  
SLOŽENÍ: 100% POLYESTER, VÁHA/m: min. 525g, ODĚRUVZDOLNOST: 100.000 CYKLŮ, ŽMOLKOVÁNÍ: STUPEŇ 5 (EN ISO 12945-2), STÁLOBAREVNOST NA SVĚTLE: STUPEŇ 6 (EN ISO 105-B02), STÁLOBAREVNOST V ODĚRU: STUPEŇ 5 (EN ISO 105-X12), OHNIVZDORNOST: NORMY B 3825 EN 1021 1&2

POZNÁMKA:  
- ŽIDLE MUSÍ BÝT DIMENZOVÁNA NA ZÁTĚŽ MIN. 120 KG A PROVOZ 12 HOD. DENNĚ



T4 ŽIDLE KANCELÁŘSKÁ KONFERENCEČNÍ - MATERIÁLOVÁ SPECIFIKACE

- OPĚRÁK: OPĚRÁK ČALOUNĚNÝ SAMONOSNOU SÍŤOVINOU, BARVA ČERNÁ, KOSTRA OCELOVÁ PÉROVÁ V BARVĚ HLINÍK
- SEDÁK: SEDÁK CELOČALOUNĚNÝ, BARVA ČERNÁ
- POTAHOVÁ LÁTKA:  
SLOŽENÍ: 100% POLYESTER, VÁHA/m: min. 525g, ODĚRUVZDOLNOST: 100.000 CYKLŮ, ŽMOLKOVÁNÍ: STUPEŇ 5 (EN ISO 12945-2), STÁLOBAREVNOST NA SVĚTLE: STUPEŇ 6 (EN ISO 105-B02), STÁLOBAREVNOST V ODĚRU: STUPEŇ 5 (EN ISO 105-X12), OHNIVZDORNOST: NORMY BS EN 1021-1, BS EN 1021-2 - 5, BS 5852 - 5



T5 RÁM NA PLÁTNO PRO VESTAVBU

- RÁM Z HLINÍKOVÉHO PROFILU, BARVA BÍLÁ RAL 9003
- ROZMĚRY: (PRO ŠÍŘI PLÁTNA 300 mm) 3214x210, VÝŠKA 190 + KOTVENÍ KE STROPU
- RÁM KOTVEN KE STROPNÍ KONSTRUKCÍ, POMOCÍ ZÁVITOVÝCH TYČÍ
- ZAKLAPÁVACÍ SYSTÉM PRO UPEVNĚNÍ PROMÍTACÍHO PLÁTNA DO RÁMU PO ZAVĚŠENÍ
- Z PŘEDNÍ A ZADNÍ STRANY BUDE ZAKRYTOVÁN DESKOU LDT TL. 18 mm, DEKOR DUB

ILUSTRAČNÍ FOTO



ILUSTRAČNÍ FOTO

T3



T4



POZNÁMKA:

- VÝROBEK, BAREVNOST A POVRCHOVÁ ÚPRAVA BUDE PŘED DODÁNÍM ODSOUHLASENA S INVESTOREM A V RÁMCI A.D. I S ARCHITEKTEM
- VŠECHNY NESPECIFIKOVANÉ MATERIÁLY, ODSŤÍNY A SOUČÁSTI INTERIÉRU BUDOU UPŘESNĚNY V RÁMCI AD ARCHITEKTEM
- JEDNÁ SE O VÝKRES TVARU, NIKOLIV O DÍLENSKOU ČI VÝROBNÍ DOKUMENTACI, JE PROTO NUTNÉ VEŠKERÉ ROZMĚRY A MÍRY VZÍT PŘÍMO NA STAVBĚ (ZEJMÉNA PRO VESTAVĚNÝ NÁBYTEK). VÝROBNÍ VÝKRES A POSTUPY KONZULTOVAT S PROJEKTANTEM

V PŘÍPADĚ NEJASNOSTÍ ČI ZJIŠTĚNÍ NEPŘEDPOKLÁDANÝCH SKUTEČNOSTÍ KONTAKTUJTE ODPOVĚDNÉHO PROJEKTANTA.

!!!TENTO VÝKRES NENAHAZUJE VÝROBNÍ DOKUMENTACII!!!

PROJEKTSTUDIO EUCZ, s.r.o. - nositel veškerých majetkových autorských práv. Obsah tohoto dokumentu, vyobrazení a návrhy řešení na nich zobrazená používají jako autorské dílo ochrany dle zákona č. 121/2000 Sb. (autorský zákon). Originál tohoto dokumentu, vyobrazení a návrhy řešení na něm zobrazená (dále jen "autorské dílo") jsou majetkem: PROJEKTSTUDIO EUCZ, s.r.o. Předmětné autorské dílo ani jeho části nesmí být žádným způsobem v rozporu s ustanoveními autorského zákona a bez udělení licence ze strany nositele majetkových autorských práv či v rozporu s podmínkami takové licence užito ani poskytnuto třetí osobě.			GENERÁLNÍ PROJEKTANT (ZHOTOVITEL)	
ZODPOVĚDNÝ PROJEKTANT	MANAŽER PROJEKTU ING.ARCH. DAVID KOTEK	PROJEKTANT ING. ARCH. TEREZA VALOŠKOVÁ	<div>PROJEKTSTUDIO®</div> <div>PROJEKTSTUDIO EUCZ, s.r.o. Opavská 6230/29A, 708 00 Ostrava tel./fax: 596 911 126 e-mail: info@projektstudio.cz IČ: 27787443</div> <div>www . P R O J E K T S T U D I O . c z</div>	
	HLAVNÍ INŽENÝR PROJEKTU ING.ARCH. ZUZANA SÝKOROVÁ	VYPRACOVAL ING. ARCH. TEREZA VALOŠKOVÁ		
	ZODPOVĚDNÝ PROJEKTANT ING. ARCH. JAROSLAV KOTEK	KONTROLOVAL ING.ARCH. ZUZANA SÝKOROVÁ		
STAVEBNÍK (OBJEDNATEL) POVODÍ ODRY, STÁTNÍ PODNIK, VARENSKÁ 3101/49, 701 26			ZPRACOVATEL ČÁSTI PD	
MÍSTO STAVBY Ostravice, Staré Hamry; k.ú.: Ostravice 1, Ostravice 2, Staré Hamry 1, Staré Hamry 2 Předmětná stavba se nachází v prostoru hráze vodního díla Šance				
NÁZEV STAVBY ( DÍLO ) VODNÍ DÍLO ŠANCE - INTERIÉROVÉ VYBAVENÍ PROVOZNÍ BUDOVY			DATUM 10 / 2017	
			ZAKÁZKA č. PS 17 156	
			FORMÁT 2 x A4	
STAVEBNÍ OBJEKT ( SO )			STUPEŇ PD	PARÉ
			DPS	
ČÁST DOKUMENTACE D.2 - TPS - VNITŘNÍ VYBAVENÍ (INTERIÉR)			MĚŘÍTKO	
DOKUMENT TYPOVÝ NÁBYTEK, B			ČÍSLO DOKUMENTU D.2.1 -113	